



LES CHÊNES

CAMPING



HÔTELLERIE DE PLEIN AIR

**L'aventure commence en plein air entre
Vous & Nous...**

**Brochure
& Tarifs
2026**

Ensemble
Accueil
Joie
Famille
Sourire
Reconnaissance
Couleur
Enthousiaste
Bienvenue
Confiant
Ravi
Apaisé
Hôte
Inspiré
Festoyer
Bonheur
Engagé
Rassuré
Joyeux
Optimiste
Préparatifs
Calme
Écoute
Eclats de rire
Souvenirs
Apéro
Heureux
Chaleureux
Curieux
Serein
Motivé
Plaisir
Invités
Soleil
Moments conviviaux
Bienveillance
En sécurité
Respect
Retrouvailles
Décontracté
Recevoir

Nous sommes à
votre écoute par
téléphone au
05.58.90.05.53

Notre adresse :
Allée du Bois de
Boulogne
40100 DAX



Notre site internet : www.camping-leschenes-dax.com
Notre Email : campingleschenes@bala-dax.com

Côté cure

Emplacements

	Basse saison	Haute saison*
Emplacements camping Forfait 20 nuits (minimum) pour 1 ou 2 pers.	Du 09/03 au 10/07 Du 28/09 au 03/11	Du 11/07 au 27/09
Emplacement Simple	380,00 €	430,00 €
Emplacement Confort	460,00 €	535,00 €
Campétoile (tarif 2 personnes) (avec électricité)	23,00 € / nuit	
Routard : à pieds ou à vélo (emplacement avec électricité)	9,00 € / nuit	

*hors férias

Emplacement simple : en herbe, avec électricité 10A, antenne collective TV secteur B,C et G

Emplacement confort : sol stabilisé, délimité par des haies, eau, électricité 10A, évacuation des eaux grises, antenne collective TV

Prestations supplémentaires Emplacement

Personne supplémentaire (+10ans)	7,00 € / jour
Enfant (2 à 10 ans)	4,00 € / jour
Location frigo	3,00 € / jour
Location TV	2,00 € / jour

Hébergements

	Basse saison	Haute saison
Location de Pavillons / Mobil Homes Forfait 21 nuits (du mardi au mardi)	Du 09/03 au 13/07 Du 29/09 au 03/11	Du 14/07 au 28/09
Pavillon meublé 25 m² (1 à 3 pers. 4 avec sup)	980,00 €	1 225,00 €
Lys - 20 m² (1 à 2 pers.) 24 m² (1 à 3 pers.)		
Bruyères 24 m² (1 à 3 pers. 4 avec sup.)		
Pétunias 24m² (1 à 3 pers.) Hébergement Climatisé	1 055,00 €	1 380,00 €
Nénuphars 24 m² (1 à 3 pers.) Hébergement Climatisé		
Pâquerettes 29 m² (1 à 4 pers.) Hébergement Climatisé	1 245,00 €	1 570,00 €
Nénuphars 5 & 6 - 27 m² (1 à 4 pers.) Hébergement Climatisé		
Tulipes 27 m² (1 à 4 pers.) Hébergement Climatisé		

Nouveauté 2026

Toutes les locations sont équipées de : TV, une connexion internet offerte, réfrigérateur congélateur, cafetière à filtre, micro-ondes, plaque de cuisson 4 feux gaz, vaisselle, couettes, couvertures, oreillers, alèses, terrasse couverte avec table et chaises, 1 transat.

Prestations supplémentaires Hébergement

Personne supplémentaire "invité"	7,00 € / jour
Location Kit draps lit 2 personnes	10,00 €
Location Kit draps lit 1 personne	8,00 €
Location Kit serviettes de toilette	7,00 €
Forfait ménage séjour 1 semaine	50,00 €
Forfait ménage séjour 2 semaines	70,00 €
Forfait ménage séjour cure (3 semaines)	90,00 €

Pour TOUS

Prestations supplémentaires

Frais de dossier	15,00 €
Taxe de séjour (par nuit et par personne de 18 ans et +)	0,79 €
Animal (chien et chat)	1,80 € / jour
Assurance annulation	Calcul au prorata (cf CGV)

Côté vacances

Emplacements

	Toute la saison	ACSI* / FFCC
Emplacements camping Tarif nuit pour 1 ou 2 pers.	Du 09/03 au 03/11	Du 09/03 au 10/07 Du 28/09 au 03/11
Emplacement Simple	23,00 €	19,00 €
Emplacement Confort	28,00 €	23,00 €
Campétoile (tarif 2 personnes) (avec électricité)	23,00 € / nuit	
Routard : à pieds ou à vélo (emplacement avec électricité)	9,00 € / nuit	

*hors férias

Emplacement simple : en herbe, avec électricité 10A, antenne collective TV secteur B,C et G

Emplacement confort : sol stabilisé, délimité par des haies, eau, électricité 10A, évacuation des eaux grises, antenne collective TV

Prestations supplémentaires Emplacement

Personne supplémentaire (+10ans)	7,00 € / jour
Enfant (2 à 10 ans)	4,00 € / jour
Location frigo	3,00 € / jour
Location TV	2,00 € / jour

Hébergements

	Basse saison	Haute saison
Location de Pavillons / Mobil Homes Forfait 21 nuits (du mardi au mardi)	Du 09/03 au 13/07 Du 29/09 au 03/11	Du 14/07 au 28/09
Pavillon meublé 25 m² (1 à 3 pers. 4 avec sup)	475,00 €	580,00 €
Lys - 20 m² (1 à 2 pers.) 24 m² (1 à 3 pers.)		
Bruyères 24 m² (1 à 3 pers. 4 avec sup.)		
Pétunias 24m² (1 à 3 pers.) Hébergement Climatisé	495,00 €	645,00 €
Nénuphars 24 m² (1 à 3 pers.) Hébergement Climatisé		
Pâquerettes 29 m² (1 à 4 pers.) Hébergement Climatisé	595,00 €	745,00 €
Nénuphars 5 & 6 - 27 m² (1 à 4 pers.) Hébergement Climatisé		
Tulipes 27 m² (1 à 4 pers.) Hébergement Climatisé		

Nouveauté 2026

Toutes les locations sont équipées de : TV, une connexion internet offerte, réfrigérateur congélateur, cafetière à filtre, micro-ondes, plaque de cuisson 4 feux gaz, vaisselle, couettes, couvertures, oreillers, alèses, terrasse couverte avec table et chaises, 1 transat.

Prestations supplémentaires Hébergement

Personne supplémentaire "invité"	7,00 € / jour
Location Kit draps lit 2 personnes	10,00 €
Location Kit draps lit 1 personne	8,00 €
Location Kit serviettes de toilette	7,00 €
Forfait ménage séjour 1 semaine	50,00 €
Forfait ménage séjour 2 semaines	70,00 €
Forfait ménage séjour cure (3 semaines)	90,00 €



OFFRE PERSONNE SEULE : 10% de remise*

Camping & Hébergement

OFFRE OUVERTURE : 10% de remise*
pour une cure qui commence entre le 9 et le 17/03/2026

Camping & Hébergement

OFFRE FERMETURE : 10% de remise*
pour une cure du mardi 13/10 au 03/11/26

Camping & Hébergement

*offres non cumulables

LÉGENDE

- RÉCEPTION
- EMPLACEMENTS SIMPLES
- EMPLACEMENTS CONFORTS
- BLOCS SANITAIRES-VIDE CAISSETTES
- LAVERIE
- SALLE D'ANIMATION
- AIRE DE SERVICE CAMPING-CAR
- AIRE BARBECUE
- ÉTENDOIR À LINGE
- DALLES BÉTON
- POINT DE RASSEMBLEMENT
- DÉFIBRILATEUR
- EXTINCTEUR

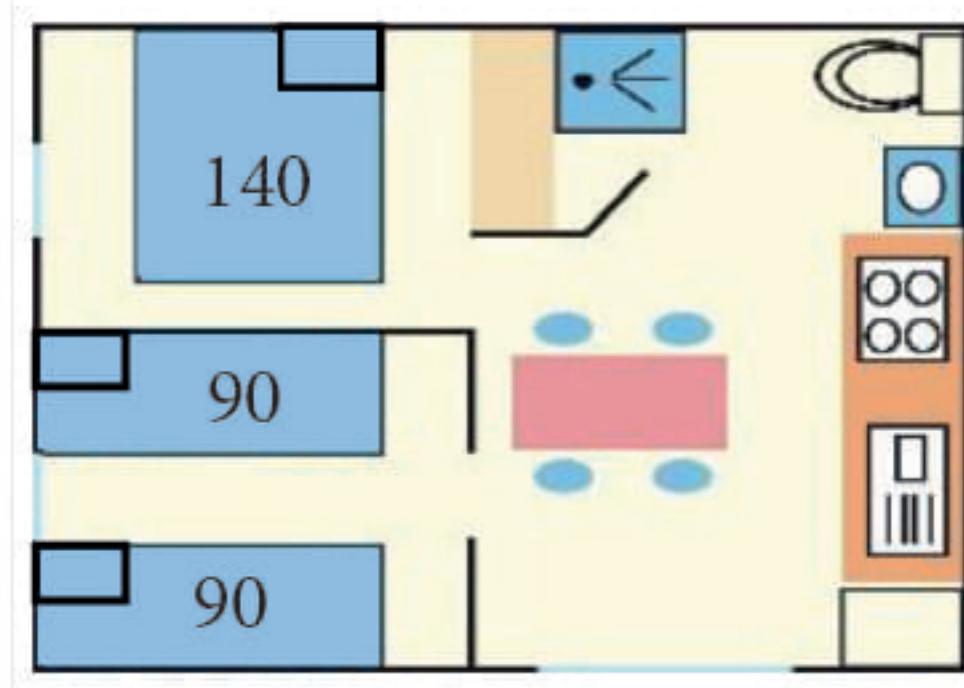


Les locations

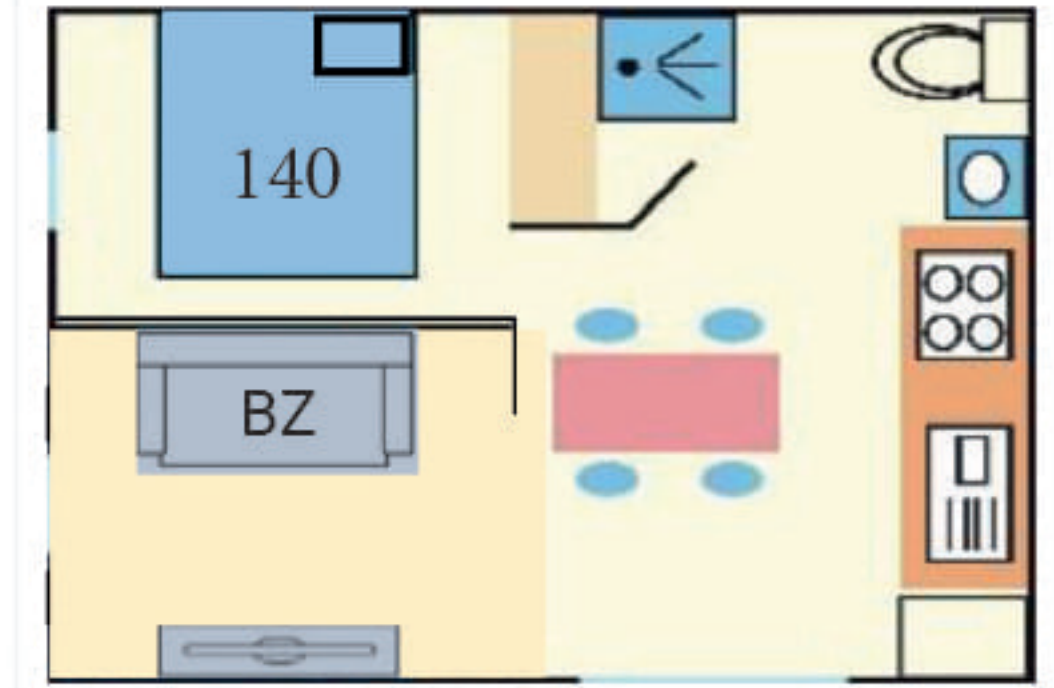
Campétoile (sol filet) - 4m²



Pavillon meublé - 25 m² (version 1)



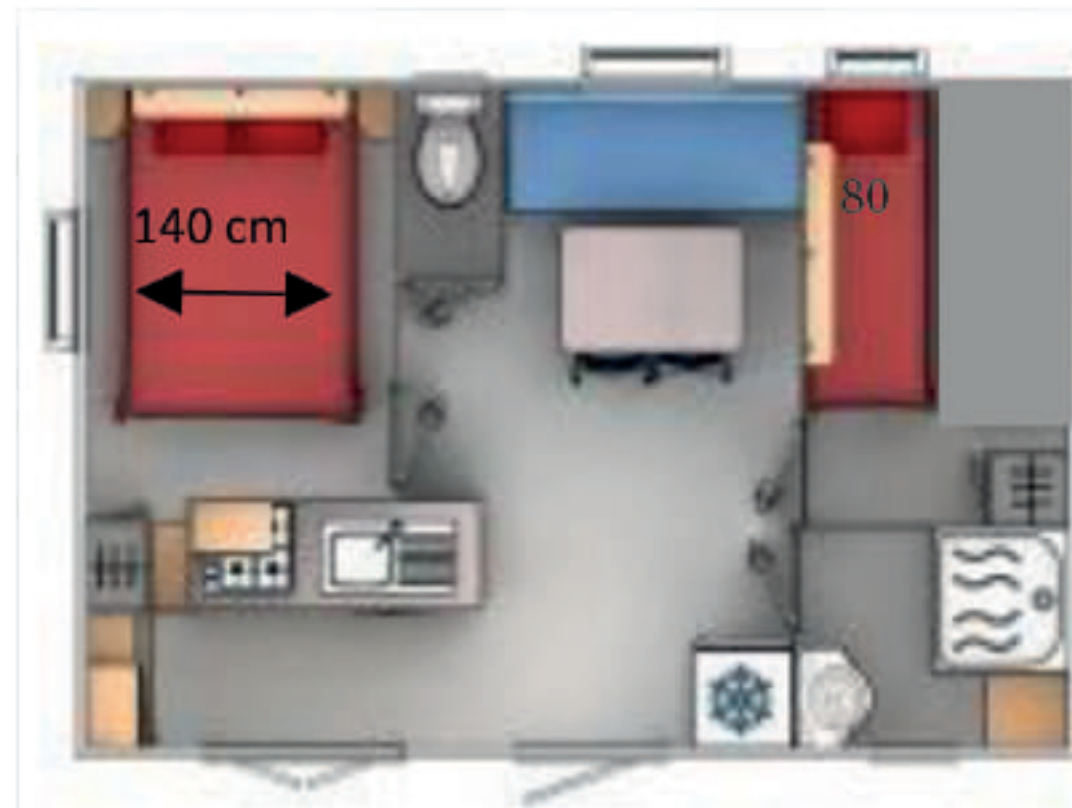
Pavillon meublé - 25 m² (version 2)



Lys 1 & 2 - 22 m²



Lys 3 à 15 - 24 m²



Bruyères 1 à 2 - 24 m²



Nouveautés 2026 Mobil-homes climatisés

Climatisation réversible

Nénuphars 1 à 4 & 7 à 10
Pétunias 1 à 4 - 24m²



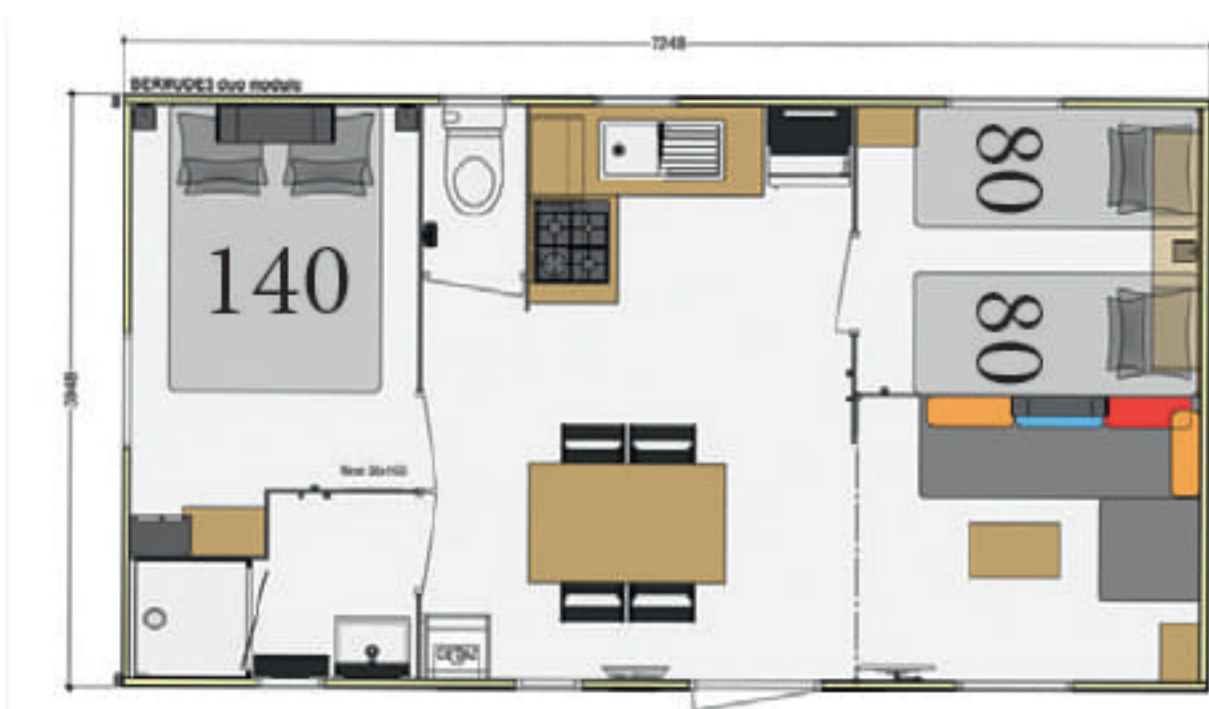
Climatisation réversible

Tulipes 1 à 4 - 27 m²



Climatisation réversible

Tulipes 5 & 6
Nénuphars 5 & 6 - 27m²



Climatisation réversible

Pâquerettes - 29 m²



Équipements des locations (sauf Campétoile) :

Téléviseur, réfrigérateur congélateur, cafetière à filtre, micro-ondes, plaque de cuisson 4 feux gaz, vaisselle, couettes, couvertures, oreillers, alèses, terrasse couverte avec table et chaises, 1 transat.

En prêt à la réception (sur demande et sous réserve de disponibilité au moment) :

Four, grille-pain, bouilloire, sèche-cheveux, fer à repasser et adaptateur.

Conditions générales

Ouverture : 9 mars 2026 | Fermeture : 03 novembre 2026

RÉSERVATIONS

Toute réservation est nominative et ne peut en aucun cas être cédée ou sous-louée. La réservation est effective après réception par le camping du contrat de réservation signé accompagné du paiement de l'acompte avec frais de dossier. Le camping confirmera par mail la réception de ces éléments. Le solde de tous les séjours sera à régler le jour de l'arrivée au plus tard. Le montant du séjour est calculé en fonction des dates figurant sur la confirmation de la réservation. Aucune remise ou remboursement ne sera fait suite à une arrivée retardée ou à un départ anticipé. Les frais de dossier sont de 15 € et l'acompte à verser s'élève à 115 € pour les emplacements et 285 € pour les locations. Tout campeur ou locataire est tenu de se conformer au règlement intérieur. Entre 23h et 6h, période de fermeture de la barrière d'entrée, la circulation des véhicules motorisés est interdite dans le camping. L'utilisation de barbecue à bois ou charbon est strictement interdite sur les emplacements camping ou sur les terrasses des hébergements. Une aire spécifique est à la disposition des campeurs à l'entrée du camping.

EMPLACEMENTS

La mise à disposition des emplacements se fait à partir de 15h et ils doivent être libérés avant 12h le jour du départ. En cas de départ anticipé, aucun remboursement ne pourra être réclamé. Le locataire accepte l'emplacement en l'état et dégage la responsabilité du camping en cas de vol, bris de glace, intempéries, catastrophes naturelles, chutes de branches. En cas de retard non signalé, l'emplacement est gardé jusqu'à 12h le lendemain. Passé cette heure, il sera à la disposition du camping. Les emplacements peuvent recevoir 6 personnes maximum et 1 seul véhicule.

HÉBERGEMENTS LOCATIFS

Les locations sont disponibles à partir de 17h le jour de l'arrivée et doivent être libérées avant 11h le jour du départ. Les locations ne peuvent recevoir que le nombre de personnes maximum indiqué sur la documentation et les tarifs de ces dernières et un seul véhicule. Le locataire dégage la responsabilité du camping en cas de vol, effraction, bris de glace, chute de branches, intempérie ou catastrophe naturelle. Un état des lieux sera effectué le jour du départ. Le locataire s'engage à rendre sa location propre ou à prendre un forfait ménage au prix indiqué dans nos tarifs.

CAUTION HÉBERGEMENTS LOCATIFS

Une caution sera demandée par chèque ou carte bancaire à l'arrivée, elle ne sera pas encaissée. Cette caution sera restituée après l'état des lieux de sortie. Le montant de cette caution est de 140 €. En cas de départ anticipé ou sans état des lieux contradictoire, pensez à signer la décharge.

MINEUR

Les enfants mineurs ne peuvent effectuer un séjour qu'accompagnés de leur parent, ou tuteur. Une réservation ne peut être prise par un mineur.

ANIMAUX

Les animaux sont admis sur le camping après présentation du carnet de vaccination à jour. Les animaux doivent être tenus en laisse et leurs déjections ramassées et jetées dans les containers situés à l'entrée du camping « centre de tri ». Les propriétaires des animaux sont responsables des désagréments occasionnés et ne doivent pas les laisser sans surveillance ou seul sur les emplacements ou dans les hébergements pendant leurs absences.

DROIT À L'IMAGE

Pendant votre séjour, vous autorisez le camping « Les Chênes » à utiliser les photos ou vidéos du camping sur lesquels vous apparaissez pour toute utilisation publicitaire ou de communication, sauf si vous signalez votre opposition, par écrit le jour de votre arrivée à l'accueil.

LITIGE

En cas de litige, et après avoir saisi le service « client » de l'établissement, tout client du camping a la possibilité de saisir un médiateur de la consommation, dans un délai maximal d'un an à compter de la date de la réclamation écrite, par LRAR, auprès de l'exploitant. Les coordonnées du médiateur sont les suivantes : CM2C (Centre de la médiation de la conciliation de conciliateurs de justice) – 14 rue Saint Jean 75017 Paris – 0189470014 (en cours de validation par la CECMC)

ANNULATION ET ASSURANCE

En cas d'annulation, les frais de dossier et les acomptes restent acquis au camping. Si l'annulation intervient moins de 30 jours avant l'arrivée prévue, le montant du séjour sera redevable à titre de dommages et intérêts. Le camping fait appel à l'organisme d'assurance annulation ou interruption de séjour Campez Couvert. Cette assurance est facultative mais fortement conseillée pour le bien et la tranquillité de tous. Elle doit être souscrite lors de la validation de la réservation par l'ajout de son montant au paiement de l'acompte comme indiqué dans le contrat de réservation. Les conditions générales de l'assurance annulation sont disponibles sur www.campez-couvert.com. Cette assurance garantit le remboursement de toutes ou partie des sommes versées en cas d'annulation ou en cas d'interruption de séjour et de départ anticipé. Sans cette assurance, aucun remboursement ne sera effectué.



Contrat de réservation 2026



Nom Prénom

Adresse

Code postal Ville

Tél. Email

Immatriculation(s) véhicule(s)

Date d'arrivée / / 2026 Date de départ / / 2026

☐ Cure

☐ Vacances

Nom de l'établissement thermal

Participants au séjour (obligatoire)

Nom	Prénom	Date de naissance

Immatriculation de la voiture :

Animaux de compagnie : Oui ☐ Nombre : Non ☐

Calcul du coût de votre séjour

Montant de base (forfait curiste ou tarif vacances)

+ **Frais de dossier** 15 €

+ **Taxes de séjour** 0,79 € par nuit et par personne majeure

+ **Assurance annulation** (facultative mais vivement conseillée) : montant calculé au prorata de votre séjour.

Montant de l'acompte à verser

<input type="checkbox"/> Emplacement camping	115 €	1	<input type="checkbox"/> Espèces
<input type="checkbox"/> Mobil home ou Pavillon meublé	285 €	2	<input type="checkbox"/> ANCV
<input type="checkbox"/> Frais de dossier	15 €	3	<input type="checkbox"/> Virement bancaire (Iban et Bic CIC sur le courrier)
<input type="checkbox"/> Assurance annulation (prorata), montant à reporter €	4	<input type="checkbox"/> Carte bancaire (par téléphone, à partir du 06/01/2026)
Montant TOTAL de l'acompte à verser			<input type="checkbox"/> Chèque bancaire (à l'ordre de Camping les Chênes)
<input type="checkbox"/> Emplacement camping	1 + 3 + 4 €	Possibilité d'échelonner le paiement sur l'année
<input type="checkbox"/> Mobil home ou Pavillon meublé	2 + 3 + 4 €	

☐ Je reconnais avoir pris connaissance et accepter les conditions générales de réservation ainsi que les tarifs indiqués sur la brochure. Je m'engage à respecter le règlement intérieur du Camping.

Date, « lu et approuvé », signature

..... / / 2026

